

Beurskens

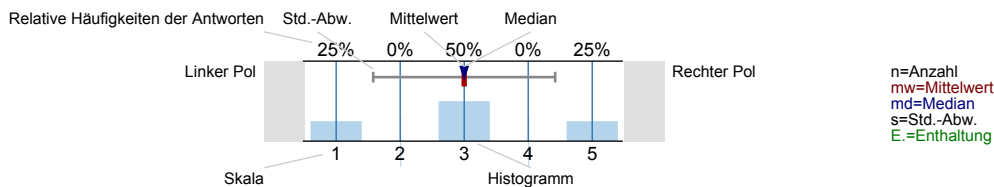
Einführung in das Urheberrecht (E-Learning) (EinfUrhr (EL))
Erfasste Fragebögen = 10



Auswertungsteil der geschlossenen Fragen

Legende

Frage text

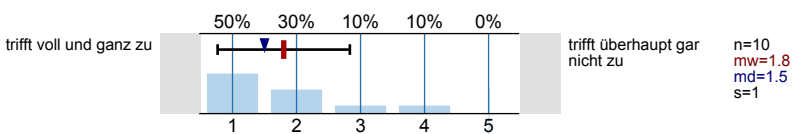


1. ...vorab

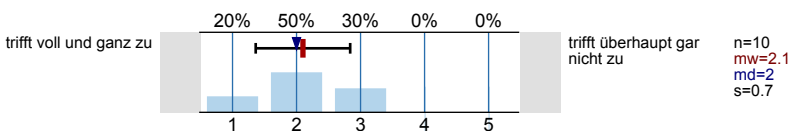
möchten wir uns für Ihre Teilnahme bedanken. So können wir (bzw. Sie als Teilnehmer) dem Dozenten/der Dozentin ein Feedback geben, mit dem er seine/sie ihre Veranstaltung weiter verbessern kann.

2. E-Learning

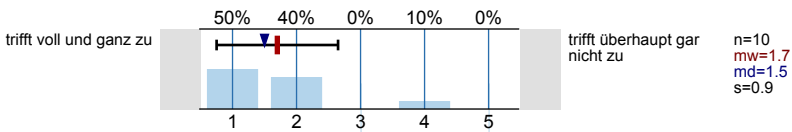
2.1) Die Einführung und die Betreuung für die Phasen der Onlinearbeit waren angemessen und hilfreich.



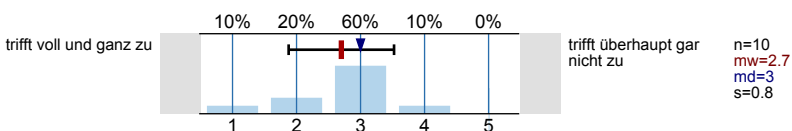
2.2) Online-Arbeit und Präsenzveranstaltungen waren sinnvoll miteinander verknüpft.



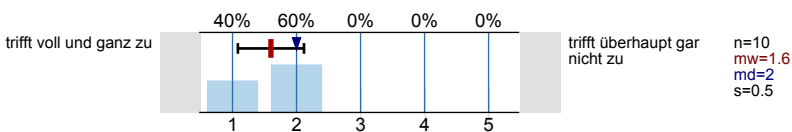
2.3) Die E-Learning-Lehrveranstaltung hat meinen individuellen Lernstil unterstützt.



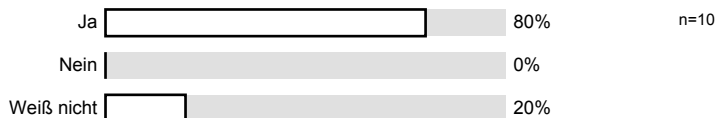
2.4) Für mich war die Online-Arbeit in Bezug auf Zusammen- und Teamarbeit hilfreich.



2.5) Die Gesamtqualität der E-Learning-Lehrveranstaltung schätze ich als hoch ein.

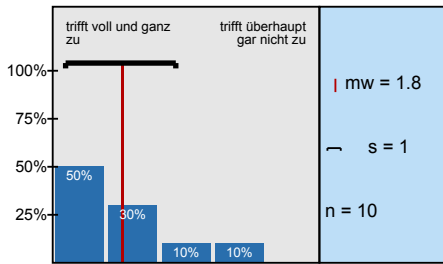


2.6) E-Learning-Lehrveranstaltungen würde ich meinen Kommilitoninnen und Kommilitonen empfehlen.

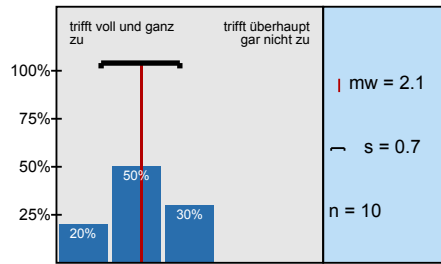


Histogramme zu den Skalafragen

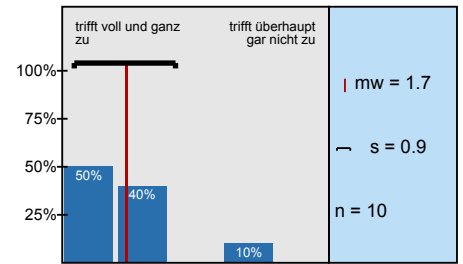
Die Einführung und die Betreuung für die Phasen der Onlinearbeit waren angemessen und hilfreich.



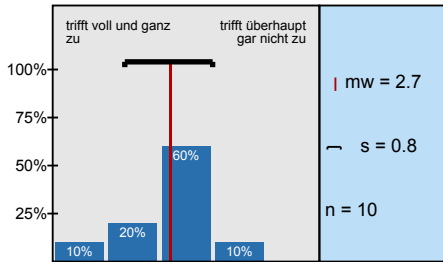
Online-Arbeit und Präsenzveranstaltungen waren sinnvoll miteinander verknüpft.



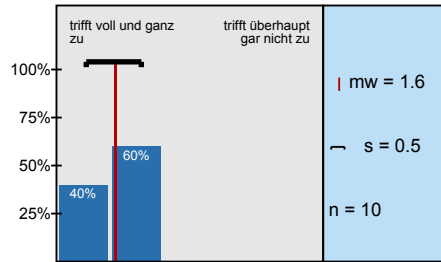
Die E-Learning-Lehrveranstaltung hat meinen individuellen Lernstil unterstützt.



Für mich war die Online-Arbeit in Bezug auf Zusammen- und Teamarbeit hilfreich.



Die Gesamtqualität der E-Learning-Lehrveranstaltung schätze ich als hoch ein.



Profillinie

Teilbereich: Zentrum für Informationsrecht

Name der/des Lehrenden: Beurskens
 Titel der Lehrveranstaltung: Einführung in das Urheberrecht (E-Learning)
 (Name der Umfrage)

2.1) Die Einführung und die Betreuung für die Phasen der Onlinearbeit waren angemessen und hilfreich.	trifft voll und ganz zu					trifft überhaupt gar nicht zu	n=10 mw=1.8
2.2) Online-Arbeit und Präsenzveranstaltungen waren sinnvoll miteinander verknüpft.	trifft voll und ganz zu					trifft überhaupt gar nicht zu	n=10 mw=2.1
2.3) Die E-Learning-Lehrveranstaltung hat meinen individuellen Lernstil unterstützt.	trifft voll und ganz zu					trifft überhaupt gar nicht zu	n=10 mw=1.7
2.4) Für mich war die Online-Arbeit in Bezug auf Zusammen- und Teamarbeit hilfreich.	trifft voll und ganz zu					trifft überhaupt gar nicht zu	n=10 mw=2.7
2.5) Die Gesamtqualität der E-Learning-Lehrveranstaltung schätze ich als hoch ein.	trifft voll und ganz zu					trifft überhaupt gar nicht zu	n=10 mw=1.6